

## Contents / Obsah

<b>Contents / Obsah</b> .....	1
<b>English - documentation of the program Pipe-Tunes 1.3.2</b> .....	2
1. Installation .....	2
2. First run .....	2
3. Working with Pipe-Tunes .....	2
3.1 Parameters .....	3
3.2 Data entry .....	4
3.3 Calculation .....	4
4. Comments .....	4
<b>Slovensky - dokumentácia k programu Pipe-tunes 1.3.2</b> .....	5
1. Inštalácia.....	5
2. Prvé spustenie .....	5
3. Práca s programom Pipe-tunes .....	5
3.1 Parametre.....	6
3.2 Zadávanie údajov.....	7
3.3 Výpočet.....	7
4. Poznámky .....	7


# English - documentation of the program Pipe-Tunes 1.3.2

## 1. Installation

Download the latest version Pipe-tunes : <http://www.suncom.sk/files/setup132d.exe>.

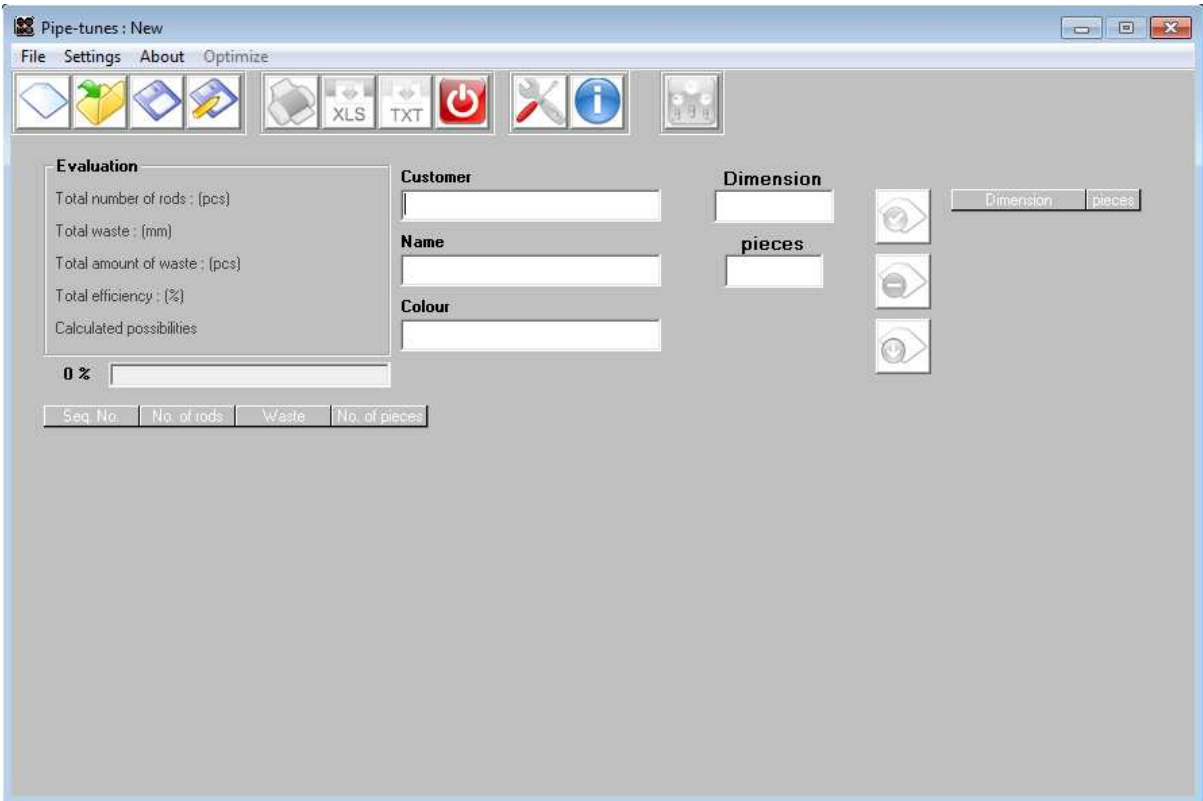
To start the installation, open the *setup132d.exe* file. Follow the installation instructions. At the end of the installation you will be asked to restart your PC. The program may not start without rebooting.

## 2. First run


After rebooting the PC run the application by clicking the Pipe-Tunes icon  (in its installation directory in Windows and in Desktop). When you first start Pipe-tunes, you will be prompted to select a language and you will need to confirm the license agreement.

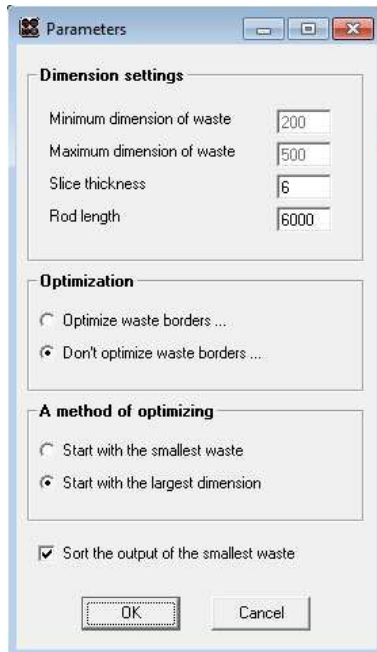
## 3. Working with Pipe-Tunes

Main window of the application:



### 3.1 Parameters

First, you need to set the basic parameters of the program. Click on the icon  to open the parameters window :



In **Dimension setting** first select the length of the rod in mm. This is the material from which you cut (default 6000 mm). Select slice thickness (default 6 mm).

In **Optimization** there are two options: Don't optimize waste borders - application ignores the residue (waste). This is the preferred option.

When you select Optimize waste borders - two windows will be available in the **Dimension settings** - Minimum and Maximum dimensions of waste. Enter the dimensions in millimeters (default 200 mm and 500 mm). Although there is the possibility to set requirements of waste below 200 mm and 500 mm respectively, it is undesirable to do so. Waste below 200 mm will be thrown out and waste over 500 mm goes to the store for future use.

The application will then try not to create waste between the limits from 200 mm to 500 mm. It is possible that one piece of junk will be within these borders, but it should be only the last piece of junk. This solution may not be mathematically the best.

In **Method of optimizing** select one of two options:

Start with the largest dimension (preferred option) - you then have the option to check or uncheck Sort the output of the smallest waste.

Start with the smallest waste may mathematically not be the best solution, but it can sometimes be favorable because of the remaining waste.


### 3.2 Data entry

In the application in the windows Customer, Name and Colour enter your contract details.




In the window Dimension enter the desired length that needs cutting and in the window Pieces enter the number of pieces of this length. Both entered data are shown on the right in the table. In this way the cells Dimension and Pieces enter all the required dimensions of your contract.

All entered data are shown on the right in the table, where you have the option to edit or delete them.

### 3.3 Calculation

Click on the icon  to launch the calculation. The speed of calculation depends on the performance of your PC and the size of the contract. Normally the calculation should only take a few seconds.

Optimization result is displayed in the application in the table below. This is a "for information only" table where you can only view the data.

Result optimization can be printed , exported to MS Excel  or exported to a text file .

## 4. Comments

For free download is available demo version Pipe-Tunes 1.3.2. This version is fully functional, but prior to the calculation of the refund your chosen length of the rod random Rod dimension.

In the full (purchased) version Pipe-Tunes 1.3.2 is not this dimension replacement.

Application Pipe-Tunes 1.3.2 is distributed on the installation and hardware USB key by post.

2016 SUNCOM

*In case of problems, uncertainties or questions, please contact me via email [pipe-tunes@suncom.sk](mailto:pipe-tunes@suncom.sk)*


## Slovensky - dokumentácia k programu Pipe-tunes 1.3.2

### 1. Inštalácia

Stiahnite si aktuálnu verziu Pipe-tunes : <http://www.suncom.sk/files/setup132d.exe>.

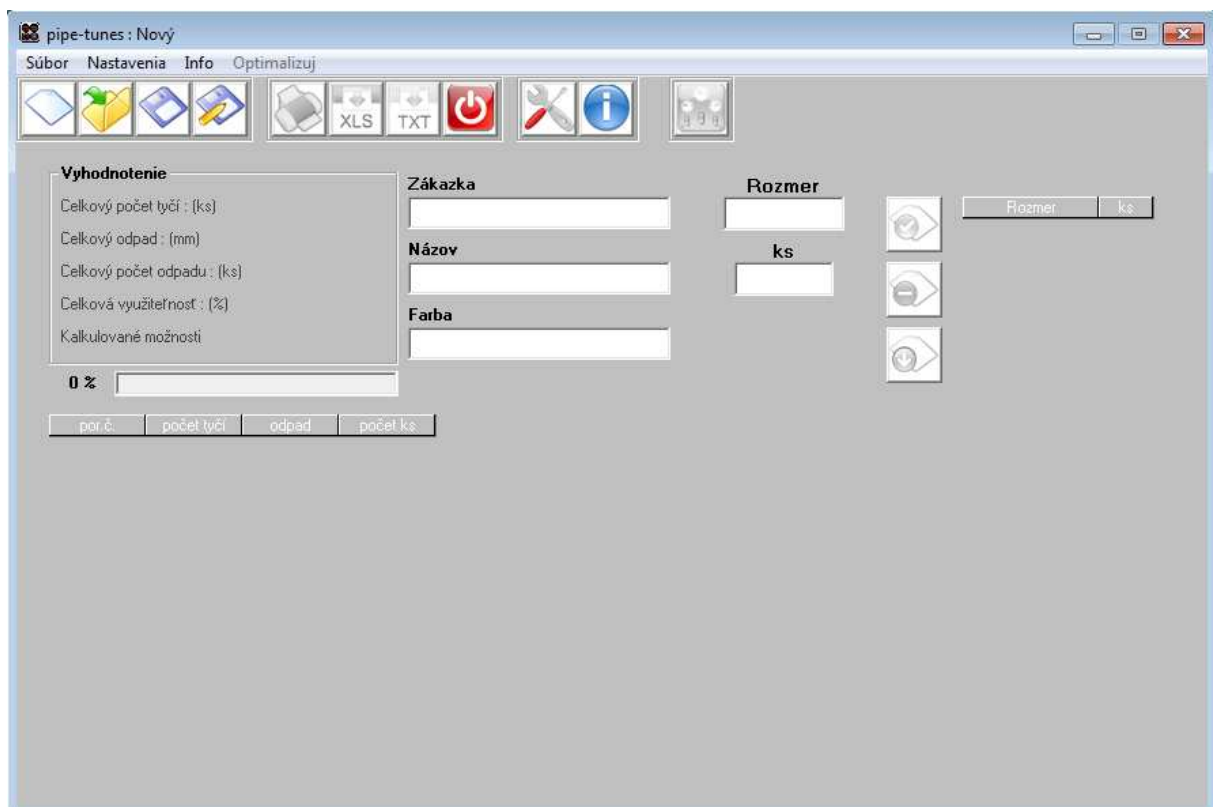
Inštaláciu spustíte otvorením *setup132d.exe*. Pokračujte v inštalácii podľa pokynov. Na konci inštalácie budete vyzvaní k reštartu PC, ktorý vykonajte, nakoľko program sa bez reštartu nemusí spustiť.

### 2. Prvé spustenie


Po reštarte PC spustíte program Pipe-tunes  (ikonu nájdete medzi nainštalovanými aplikáciami vo Windowse a na ploche). Pri prvom spustení Pipe-tunes budete vyzvaní na výber jazyka a bude nutné potvrdiť licenčnú zmluvu.

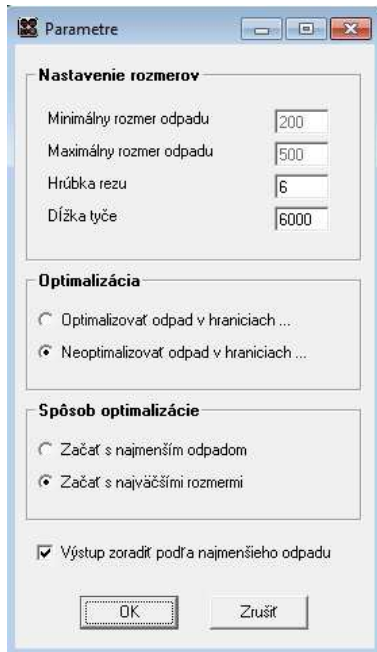
### 3. Práca s programom Pipe-tunes

Zobrazí sa základné okno aplikácie :



### 3.1 Parametre

Ako prvé je vhodné nastaviť si základné parametre programu. Po kliknutí na ikonu  sa zobrazí okno parametrov :



V **Nastaveniach rozmerov** ako prvé si zvolíte Dĺžku tyče v mm. Ide o materiál, z ktorého budete rezať (prednastavené 6000mm). Zvoľte Hrúbku rezu (prednastavené 6mm) Vašej píly.

V **Optimalizácii** sú dve možnosti : Neoptimalizovať odpad v hraniciach - aplikácia neberie ohľad na zostatky (odpad). Ide o výhodnejšie riešenie.

Pri zvolení možnosti Optimalizovať v hraniciach - sa v **Nastaveniach rozmerov** sprístupnia dve okienka - Minimálny a Maximálny rozmer odpadu. Tu zadajte rozmery v mm (prednastavených 200mm a 500mm). Tu ide o možnosť nastavenia požiadavky, že odpad v rozmedzí 200mm a 500mm je nežiaduci. Odpad pod 200mm sa bude vyhadzovať a odpad nad 500mm pôjde na sklad pre ďalšie použitie.

Aplikácia sa potom bude snažiť nevytvárať odpad v hraniciach od 200mm do 500mm. Je možné, že jeden kus odpadu bude v týchto hraniciach, ale malo by ísť iba o posledný kus odpadu. Toto riešenie nemusí byť matematicky najvýhodnejšie.

V **Spôsobe optimalizácie** zvolíte jednu z dvoch možností :

Začať s najväčšími rozmermi (výhodnejšia možnosť) - máte potom možnosť Výstup zoradiť podľa najmenšieho odpadu - áno alebo nie. Výstupné tyče vo výsledku sú, alebo nie sú zoradené podľa najmenšieho odpadu.

Začať s najmenším odpadom nemusí byť matematicky najlepšie riešenie, ale môže byť niekedy výhodnejšie kvôli zostávajúcim odpadom.


### 3.2 Zadávanie údajov

V samotnej aplikácii v oknách Zákazka, Názov a Farba si zadajte údaje o zákazke.




V oknách Rozmer zadajte požadovanú dĺžku, ktorú potrebujete narezať a v ks zadajte počet kusov tejto dĺžky. Oba zadané údaje sa zobrazia vpravo v tabuľke. Týmto spôsobom do buniek Rozmer a ks opakovane zadajte všetky požadované rozmery Vašej zákazky.

Všetky zadané údaje sú zobrazené vpravo v tabuľke, kde ich máte možnosť editovať a vymazať.

### 3.3 Výpočet

Po kliknutí na ikonu  sa spustí samotný výpočet. Trvanie výpočtu závisí od výkonu Vášho PC a od veľkosti zákazky. V zásade by výpočet mal trvať len niekoľko sekúnd.

Výsledok optimalizácie sa zobrazí v aplikácii v tabuľke dole. Ide len o informatívnu tabuľku, kde si môžete údaje len prezerať.

Výsledok optimalizácie máte možnosť vytlačiť , exportovať do MS Excelu  alebo exportovať do textového súboru  .

## 4. Poznámky

K voľnému stiahnutiu je k dispozícii demo verzia *Pipe-tunes 1.3.2*. Táto verzia je plne funkčná, ale pred samotným výpočtom nahradí Vami zvolenú dĺžku tyče náhodným rozmerom tyče.

V plnej (zakúpenej) verzii *Pipe-tunes 1.3.2* toto nahradenie rozmeru nebude.

Program *Pipe-tunes 1.3.2* je distribuovaný na inštalačnom a hardwarovom USB kľúči poštou.

2016 SUNCOM

V prípade problémov, nejasností alebo otázok prosím kontaktujte ma prostredníctvom emailu

[pipe-tunes@suncom.sk](mailto:pipe-tunes@suncom.sk)